



INTERNET: [www.ilm1.com](http://www.ilm1.com)

E-MAIL: [shop1@ilm1.com](mailto:shop1@ilm1.com)



**PSYCHOAKTIVE  
AROMASTOFFE™**

## Das „KERTEX™“ Verfahren



Dieses Verfahren wurde vom Institut für Wirkstoffanalyse entwickelt, um einzigartige Wirkstoffe zu kreieren. Jedes Mischen von pflanzlichen Wirkstoffen bringt eine völlig neue Verbindung hervor. Man kann eine schier unbegrenzte Anzahl von Mischungen aus den verschiedenen Stoffen komponieren, und so entstehen oft einzigartige Wirkstoffe mit neuartiger Energie und neuem Schwingmuster.

Ein wahrer Wirkstoff entsteht aber nur, wenn Harmonie im Ganzen besteht. In den Händen eines geschulten Fachmanns kann aus Pflanzenauszügen ein .Meisterwerk. entstehen.

Die nach dem .KERTEX.-Verfahren erzeugten Produkte erfahren eine Veredelung durch schwache elektrische Ströme, wie sie in lebenden Zellen vorhanden sind. Diese Gleichspannungspotenziale (den menschlichen biologischen Potenzialen nachempfunden) wirken durch die Bildung neuer molekularer Bindungen harmonisierend auf die Produkte ein. Aus der Mischung verschiedener Essenzen entsteht eine stabile Verbindung, ein „harmonisches Ganzes“.

Die Entwicklung eines neuen Wirkstoffes dauert oft viele Monate bis Jahre, denn jede neue Verbindung wird mittels Biofeedback auf seine Wirkung überprüft. Bei dieser Messungen steht das vom Institut für angewandte Biokybernetik und Feedbackforschung entwickelte Messverfahren für das .psychogene Hirnfeld®. (ULP) im Vordergrund, das erstmals die direkten Reaktionen des Gehirns bei der Konfrontation mit Wirkstoffen aufzeigt. So können Wirkstoffkombinationen hergestellt werden, die tief auf die menschliche Psyche einwirken.

Alle neuen Wirkstoffe durchlaufen lange Testreihen, bevor sie für den Verkauf freigegeben werden. Dabei wird nicht nur die Wirkung getestet, sondern auch darauf geachtet, dass der Duft von den Versuchspersonen als angenehm empfunden wird.

### **HANDAROMEN:**

Spezielle, schnell und intensiv wirkende Anwendungsform von Wirkstoffkombinationen. In 2ml Sprühphiole für ein- bis zweimalige Anwendung und in 20 bzw. 30ml Tropf- oder Sprühflaschen.

Gebrauchsanweisung: Wirkstoff auf eine Handfläche sprühen, dann auf beiden Handflächen leicht verteilen; anschließend die Hände vors Gesicht halten und den Wirkstoff langsam und tief durch die Nase einatmen bis der Geruch schwächer wird. Den Vorgang wiederholen. Für die Erstanwendung benötigen Sie eine halbe bis eine ganze Phiole. Für alle weiteren Anwendungen können Sie die verwendete Menge auf eine halbe Phiole oder weniger reduzieren (solange einatmen, bis die Wirkung spürbar wird). Wirkungsdauer: ca. 8 Stunden

### **PSYCHOPARFUMS:**

Parfüm auf gut durchblutete Hautfläche (z.B. Handgelenk) sprühen, der Duft entfaltet sich nach einigen Minuten, sobald das Lösungsmittel (Alkohol) verdunstet ist. In 30ml Sprühflaschen.



## Die verschiedenen Anwendungsformen

### **RAUMAROMEN:**

Die Raumaromen sind für die Aromatisierung von geschlossenen Räumen gedacht. Die Anwendung findet über das Verdampfungsprinzip statt. Für Duftlampen in Wasser verdünnt anwenden und die Dosierung so hoch wählen, dass der Duft intensiv wahrnehmbar ist. Alle Raumaromen entfalten ihre intensiv psychoaktive Wirkung nur bei richtiger Anwendung

Anwendung: In geschlossenen Räumen anwenden (keine offenen Türen und Fenster). Am stärksten ist die Wirkung, wenn die Raumaromen einem Luftbefeuchter beigegeben oder direkt durch eine Klimaanlage verteilt werden.

Wirkungsdauer: Um die Wirkung über mehrere Stunden zu erhalten, müssen kontinuierlich kleinere Mengen des Wirkstoffes beigegeben werden. Nach Verlassen der bedufteten Räume läßt die Wirkung der Raumaromen schnell nach. In 10 und 20ml Tropfflaschen.



## Welcher Wirkstoff passt für Sie?

Um die gewünschten Wirkungen zu erzielen, wurden die einzelnen Wirkstoffkombinationen unter Berücksichtigung des Denktypus und des bevorzugten Stressverhaltens entwickelt. Im Institut für angewandte Biokybernetik und Feedbackforschung wurde ihre Wirkung durch Messung der direkten Reaktion des Gehirns (bzw. des psychogenen Hirnfeldes) überprüft. Die für Sie passende Wirkstoffkombination (A oder B) können Sie mit Hilfe des nebenstehenden Tests auswählen.

### Geben Sie sich für jede Frage, die Sie mit JA beantworten können: 1 Punkt:

- 1) Lassen Sie sich Zeit, ohne deswegen langsam zu sein?
- 2) Sind Sie der Meinung, dass es sich nicht lohnt, sich aufzuregen?
- 3) Machen Sie immer nur eine Sache zur selben Zeit?
- 4) Ist Ihr Motto: Was ich heute nicht schaffe, wird morgen erledigt?
- 5) Innere Ruhe, Beschaulichkeit und Ausgeglichenheit sind Ihnen mehr wert als Karriere, Macht und Wohlstand?
- 6) Lieben Sie ruhige Musik, sonnenbaden, spazieren gehen, Tagträumen, lesen?
- 7) Befürchten Sie nie, dass Sie etwas nicht schaffen?
- 8) Ist es Ihnen ziemlich egal, was die anderen von Ihnen denken, solange Sie selbst wissen, dass Sie Ihre Arbeit korrekt und sauber erfüllen?
- 9) Bleiben Sie beim Warten in der Schlange meist geduldig?
- 10) Stört es Sie nicht, wenn wer anderer Meinung ist?

### Zählen Sie alle JA zusammen: A=\_\_\_\_\_

- 1) Sind Sie viel zu energiegeladen, um langsam zu arbeiten?
- 2) Geraten Sie ziemlich schnell in Aufregung und/oder Wut?
- 3) Können Sie gut mehrere Dinge gleichzeitig erledigen?
- 4) Ist Ihr Motto: Nichts auf die lange Bank schieben, alles sofort erledigen?
- 5) Sind Sie erst zufrieden, wenn Sie eine gute und angestrebte Position erreicht haben, und/oder wenn Sie genügend Geld zurückgelegt haben, um ein gesichertes Auslangen zu haben?
- 6) Haben Sie aufregende faszinierende Hobbys, wie: Bergsteigen, Tauchen, Drachenfliegen, Segeln?
- 7) Befürchten Sie öfter, mit einer Aufgabe nicht fertig zu werden?
- 8) Ist etwas für Sie erst dann ein Erfolg, wenn auch die anderen Ihre Leistungen und Fähigkeiten loben?
- 9) Staus und Warteschlangen machen Sie ungeduldig und gereizt?
- 10) Bei Meinungsverschiedenheiten versuchen Sie, den anderen Ihren Standpunkt unmissverständlich klar zu machen, dabei erheben Sie öfter Ihre Stimme?

### Zählen Sie alle JA zusammen: B=\_\_\_\_\_

Bei der Gegenüberstellung der beiden Zahlen ersehen Sie, welches der beiden Nervensysteme bei Ihnen zumeist dominiert. Sie benötigen den Wirkstoff, bei dem die meisten Fragen mit .JA. beantwortet werden.

*Zu allen Zeiten haben sich Menschen mit Düften umgeben, um ihre Ausstrahlung zu betonen. Bisher war die Wirkung der Parfüms eher dem Zufall überlassen, da zu viele künstliche und pflanzliche Aromen zur Komposition von Parfüms herangezogen wurden. Auch wurde bis jetzt nicht darauf geachtet, die beabsichtigte Wirkung für den Träger zu erreichen.*



## Zeit der Düfte

Das vom IWA entwickelte Testverfahren erlaubt nun erstmals eine Wirkstoffanalyse, die das .Designen. von Psychoparfüms für alle erdenklichen Anlässe und Bedürfnisse ermöglicht: diese Psychoduftserie eröffnet eine neue Dimension der unterschweligen Beeinflussung. Die hochwirksamen Parfüms üben eine tief greifende Wirkung auf Körper und Geist aus; sie können je nach Zusammenstellung antidepressiv, anregend, konzentrationssteigernd, motivierend oder entspannend, ausgleichend und beruhigend wirken - der Körper-Geist- Zustand kann so je nach Personentyp gezielt stimuliert und harmonisiert werden.

Die Wirkung aller Psychoparfüms und Aromen wurde messtechnisch überprüft und die Inhaltsstoffe nach gesundheitsfördernden Aspekten ausgewählt; auf ein harmonisches Zusammenwirken und angenehmen Duft wurde großer Wert gelegt. Diese Wirkstoffkombinationen stimulieren vor allem auch die Trägerperson und steigern allgemein das Wohlbefinden. Alle Psychoparfüms haben auch eine antidepressive Wirkung, denn Charisma kann sich nur dann voll entfalten, wenn man sich wohl fühlt.

Die Wirkung der aktivierenden Wirkstoffe kann so stark sein, dass es zu einer Anregung der Nebennieren kommen kann, sich das EEG beschleunigt und die Gehirnpotenziale erhöht werden (auch Steigerung der sexuellen Ausstrahlung).

Beruhigenden Parfüms enthalten einen ausgleichend wirkenden und .entstressenden. Faktor. Bei Messungen zeigte sich eine leichte Dämpfung der Nebennierenrinde und eine leichte Senkung des Blutdrucks; Gehirnpotenziale und EEG werden geringfügig reduziert, damit die entspannende Wirkung voll zum Tragen kommt, ohne dabei Müdigkeit hervorzurufen.

# Charisma

verstärkt die persönliche Ausstrahlung, es umgibt die Trägerperson mit einer stärkenden Aura, belebt die Sinne und vermittelt das Gefühl der Sicherheit. Die Psychoparfüms für Männer enthalten nachgebildete, synthetische Pheromone, die dem männlichen Testosteronen entsprechen. Sie entfalten einen anregenden Duft.



**CHARISMA ♀ (für Sie) - aktivierend**  
Sprühflasche 30ml - Bestellnr.: 212-0040

*Wählen Sie CHARISMA für Sie A, wenn Sie sich anregen und erfrischen möchten und einen Zustand der frischen Konzentration bevorzugen.*

**CHARISMA ♀ (für Sie) - beruhigend**  
Sprühflasche 30ml - Bestellnr.: 212-0060

*Wählen Sie CHARISMA für Sie B, wenn Sie sich beruhigen und ausgleichen möchten und einen Zustand ausgeglichener Konzentration bevorzugen.*

**CHARISMA ♂ (für Ihn) - aktivierend**  
Sprühflasche 30ml - Bestellnr.: 212-0030

*Wählen Sie CHARISMA für Ihn A, wenn Sie sich motivieren und erfrischen möchten, und einen Zustand dynamischer Konzentration bevorzugen.*

**CHARISMA ♂ (für Ihn) - beruhigend**  
Sprühflasche 30ml - Bestellnr.: 212-0050

*Wählen Sie CHARISMA für Ihn B, wenn Sie sich beruhigen möchten und einen Zustand ausgeglichener Konzentration bevorzugen.*

## Hypnotic™

Tropfflasche 50ml - Bestellnr.: 211-0081



Bringt muskuläre Tiefenentspannung und gleichzeitige Entspannung der Hirnaktivität, zum Einsatz bei Meditationen, Autogenem Training, Selbsthypnose und bei Alkoholsucht. Dieser Stoff zeichnet sich durch starke gesamtbedingende Wirkung aus.

1. stark dämpfend, narkotisierend
2. meditativ

**BEACHTEN SIE: Beeinträchtigt das Reaktionsvermögen für mindestens 1 Stunde**

## Formel B6 - Sport™

Tropfflasche 30ml - Bestellnr.: 210-0051

Ist durch seine anregende, motivierende und konzentrationssteigernde Wirkung geradezu ideal für den Einsatz im sportlichen Wettkampf, aber auch im Managementbereich oder überall dort, wo höchste Leistungen erbracht werden müssen. Dieser Stoff wurde bei vielen internationalen Wettkämpfen von österreichischen Sportlern verwendet.



## Formel B6 / A™

Tropfflasche 30ml - Bestellnr.: 210-0041

Dieser Wirkstoff mit Pheromonzusatz ist durch seine aktivierende und stabilisierende Wirkung für den unteraktiven Typ geeignet. Er bewirkt eine interessenserweckende Aktivität.

### **Formel B6 / A wirkt:**

- 1. aktivierend, anregend, stabilisierend, aphrodisierend und erwärmend*
- 2. steigert die Konzentration und ist hirnausgleichend*
- 3. die Fantasie wird angeregt, alle Gefühle und Empfindungen werden verstärkt*
- 4. die Hormonabgabe wird angeregt*



## Formel B6 / B™

Tropfflasche 30ml - Bestellnr.: 211-0061

Dieser Wirkstoff mit Pheromonzusatz ist durch seine beruhigende, entspannende und stabilisierende Wirkung für den überaktiven Typen geeignet. Er entfaltet eine entstressende Wirkung.

### **Formel B6 / B wirkt:**

- 1. beruhigend, entspannend, stabilisierend, aphrodisierend und erwärmend*
- 2. stabilisiert die Konzentration und ist hirnausgleichend*
- 3. die Fantasie wird angeregt, körperliche und auch geistige Übererregung wird gedämpft*
- 4. entspannt die Blutgefäße im Gehirn (bei Migräne)*



# Clear Day

## **CLEAR DAY A**

Sprühphiole 2ml - Bestellnr.: 210-0011

*Fördert die Konzentration und die Lernfähigkeit bei unteraktiven Personen.  
Bringt Energie ins Gehirn, besonders geeignet für Schüler.*

## **CLEAR DAY B**

Sprühphiole 2 ml - Bestellnr.: 211-0051

*Fördert die Konzentration und die Lernfähigkeit bei überaktiven und motorischen  
Personen. Bringt Ruhe ins Gehirn, besonders geeignet für Schüler.*



CLEAR DAY aktiviert das Gehirn (erhöht die Potenziale) und steigert dadurch die Lernfähigkeit und die Konzentration. Die stärkere Wachheit zeigt sich auch bei Kontrollmessungen im EEG. Auf den Körper wirkt CLEAR DAY entspannend.

CLEAR DAY kann auch auf die Kleidung gesprüht werden, bevor die Kinder in die Schule gehen, denn die konzentrationsfördernde und lernsteigernde Wirkung hält an. Den Wirkstoff (A oder B) können Sie mit Hilfe des Fragebogens von Seite 4 feststellen.

CLEAR DAY A und B wurde speziell für Kinder entwickelt- die Wirkstoffmischungen enthalten keine sexuellen Komponenten.

# Ritual™

Tropfflasche 30ml - Bestellnr.: 210-0170

*Bringt muskuläre Tiefenentspannung bei gleichzeitiger erhöhter Hirnaktivität,  
für den Einsatz bei Meditationen, Autogenem Training, Selbsthypnose und  
beim PcE-Training.*

1. unterstützend bei Meditationen
2. sehr anregend und erwärmend
3. wirkt auf das Nervensystem stärkend und regenerierend



**BEACHTEN SIE: Beeinträchtigt das Reaktionsvermögen für mindestens 1 Stunde.**



## Raumaroma Power

Tropfflasche 20ml - Bestellnr.: 210-0160

Belebendes Raumaroma für die Duftlampe (3-4ml für 20m<sup>2</sup>); regt das Gehirn an, beschleunigt das EEG; leicht kreislaufbelebend, euphorisierend. Entfaltet seine volle Kraft nach ca. 30 Minuten.



## Raumaroma Relax

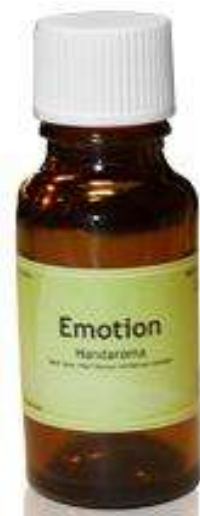
Tropfflasche 20ml - Bestellnr.: 211-0090

Entspannendes Raumaroma für die Duftlampe (3-4ml für 20m<sup>2</sup>); wirkt entspannend auf das Gehirn, beruhigend, ausgleichend, leicht kreislaufdämpfend und antidepressiv. Entfaltet seine volle Kraft nach ca. 15 Minuten. Neutralisiert die Wirkung des Wirkstoffes POWER.

## PcE Emotion

Tropfflasche 20ml - Bestellnr.: 211-0101

PcE-Emotion ist eine Wirkstoffmischung mit beruhigender, angstlösender und entspannender Wirkung. Es wurde vor allem für das PcE III Training entwickelt und bringt eine sanfte Hilfe besonders am Anfang des Trainings wenn unbewusste Ängste und Emotionen auftauchen. Werden solche Zustände beim Training zu stark, so hilft eine Gabe von PcE- Emotion um schnell wieder in einen positiven Zustand zu kommen. So ist der Wirkstoff PcE-Emotion ein wichtiges Hilfsmittel beim Training der präfrontalen Lappen, dem Emotionszentrum des Gehirns. Durch die Anwendung dieses Aromas erleichtert sich der Trainierende den Biofeedback Lernprozess.



HANDAROMA

# Autre Monde™

„die andere Welt“

Tropfflasche 10ml - Bestellnr.: 211-0041

Beim Wirkstoff AUTRE MONDE handelt es sich um eine hochaktive psychische Wirkstoffessenz, die vom Institut für Wirkstoffanalyse nach dem KERTEX-VERFAHREN hergestellt wurde. AUTRE MONDE versetzt den Anwender in einen positiven Trancezustand. Erstmals ist es durch den Einsatz von Biofeedbackverfahren gelungen, aus - in reinen Alkohol gelösten Heilpflanzenauszügen - eine Essenz zu kreieren, die den Anwender unmittelbar in tiefe Schichten seines inneren Selbst führt. Beim Ausarbeiten des Riecharomas AUTRE MONDE waren wir bestrebt, eine Duftessenz zu entwickeln, mit der die PcE-Meditation oder auch andere Meditationstechniken vertieft werden können. Der Wirkstoff setzt einen Prozess der positiven Veränderung in Gang, vermittelt einen spirituellen Impuls, löst alte Denkstrukturen auf und ermöglicht es, die Welt aus einer spielerischen Sicht zu betrachten. AUTRE MONDE lässt der Fantasie freien Lauf. Ein interessantes Erlebnis wartet auf den Anwender: AUTRE MONDE erweckt .den inneren Schamanen.



AUTRE MONDE wirkt stimmungsaufhellend, depressionslösend, leicht euphorisierend; aktiviert innere Energien.

AUTRE MONDE versetzt den Anwender schnell in Trance, und - kombiniert mit der PcE-Meditation - kommt es leichter zu erweiterten Bewusstseinszuständen.

## **WICHTIGER HINWEIS:**

*Den Riechstoff AUTRE MONDE nur dann benützen, wenn Sie mindestens 3 Stunden nicht am Straßenverkehr teilnehmen, oder irgendwelche Arbeiten ausführen müssen, die Ihre volle Aufmerksamkeit beanspruchen Sie brauchen für die Erstanwendung(en) den Inhalt einer halben bis ganzen Phiole; die volle Wirkung erfahren Sie in Verbindung mit einer Meditation der in einem Entspannungszustand.*



## **AUTRE MONDE, ein Wirkstoff, der verändert...**

*G.H. EGGETSBERGER*

*Bericht zum Wirkstoff AUTRE MONDE*

*Institut für angewandte Biokybernetik und  
Feedbackforschung und Institut für Wirkstoffanalyse*

### **A U T R E M O N D E** der spirituelle Weg zur Überwindung der scheinbaren Wirklichkeit

Schon vor 2000 Jahren nutzten die Kelten einen der Bestandteile von **AUTRE MONDE**, um besser Zugriff auf ihre spirituellen Kräfte zu erhalten. Sie stellten Räucherwerk, Tees und wässrige Auszüge her, die sie bei ihren religiösen Trancen und Zeremonien einatmeten oder tranken, um sich in rituelle Ausnahmezustände zu versetzen. Unsere heutigen Untersuchungen haben ergeben, dass es durchaus möglich ist, mit der richtigen Wirkstoffkombination außergewöhnliche Zustände hervorzurufen. Richtig zusammengestellt und dosiert, wirken einfache Gewürz und Aromastoffe im seelischen wie auch im körperlichen Bereich.

Durch die Entdeckung des PcE-Trainings und das Arbeiten mit den Runen kam ich bei unserer Forschungsarbeit auch mit keltischen Trancepraktiken in Berührung. Meine Arbeit mit biologischen Messgeräten einerseits und meine ursprüngliche Ausbildung als Biologe und Aromakologe brachten mich auf die Idee, mit Hilfe der Biofeedbackgeräte unseres Labors einen Wirkstoff zu entwickeln, der Menschen in die Lage versetzt, eine Reise in die inneren Welten zu erleichtern.

Dieser Stoff sollte aus natürlichen Wirkstoffen bestehen, die normalerweise zur Zubereitung und zum Würzen von Lebensmittel ihren Einsatz finden und andererseits sollte er einen angenehmen Duft haben. Gleich am Anfang der Versuche entschloss ich mich ein Riecharoma zu entwickeln, das alleine durch das Inhalieren des Stoffen wirkt. Der Duftstoff **AUTRE MONDE** wird nasal und pulmonal resorbiert (also

durch die Nase und die Lungen eingenommen) und dabei durchdringt der Stoff als lipophiles ,d.h. fettlösliches Teilchen die Blut- Hirnschranke. So kann das Aroma ohne Umwege in der Gehirnrinde die gewünschten Reaktionen setzen. messtechnisch konnten wir im Labor nachweisen, die Wirkstoffkombination **AUTRE MONDE** schon nach 40 Sekunden die Gehirnwerte nachhaltig (1-2 Stunden lange) beeinflusst.

Die Versuchspersonen fanden den Zustand, der durch den Wirkstoff ausgelöst wird, als angenehm, entspannend, das Denken verlangsamend, das Erleben der inneren Bilder verstärkend. Ganz besonders sprachen die Versuchspersonen von ungeahnten Meditationserfolgen und Erlebnissen, wenn **AUTRE MONDE** von einer Meditation oder vor der PcEMeditation angewendet wurde. Nach einer 6monatigen Entwicklungs- und Testzeit kann der Wirkstoff **AUTRE MONDE** als gelungene Möglichkeit zur Erweiterung des inneren Horizonts eingesetzt werden.

**AUTRE MONDE** ist ein Wirkstoff, der den Weg in die tiefsten Schichten unseres inneren Selbst bahnt, der Träume stark anregt und den Körper entspannt. **AUTRE MONDE** hilft, nach innen zu schauen und den Blick für die andere Welt zu öffnen. Dieser Wirkstoff hat mit Trance und inneren Energien zu tun: wenn sich äußere Gegebenheiten ändern, kann es eine innere Wandlung fördern und in Gang setzen.

# ***AUTRE MONDE***

## *und die Kelten*

Für die Kelten war das avisierte Ziel des Lebens: Autre Monde, die .Andere Welt.. Die keltischen Druiden beschrieben Autre Monde als einen zeitlosen und raumlosen Ort, wo die Welt der Imagination nach dem göttlichen Plan Wirklichkeit geworden ist. Nach der Auffassung der Druiden war die ewige Bewegung der Evolution, des Lebens eine periodische Bewegung mit bestimmten Frequenzen. Energie ist in Wirklichkeit Frequenz, was sich vollkommen mit der modernen wissenschaftlichen Theorie deckt. Diese Idee der Frequenz wird von den Druiden auch dadurch illustriert, dass man als Mensch durch Veränderung der inneren Lebensfrequenz besonders leicht von einer Welt in die andere Welt gelangen kann. Die Kelten bezeichneten **AUTRE MONDE** als eine Art Zwischenwelt, eine „Astralwelt“.



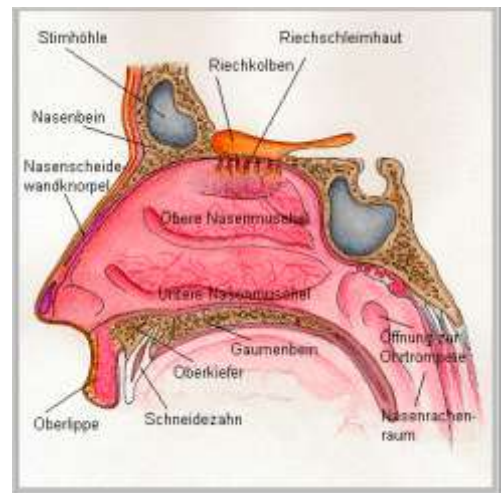
Der Rauch gewisser Kräuter und die Verbrennung von Pflanzen ermöglichte es den Druiden, die innere Kraft zu erhöhen. Der Druide aktivierte die .magische Hitze. und er brachte sich gleichzeitig mit einer Extasetechnik in den richtigen Zustand. Das Entscheidende an den Ritualen war das Abheben, die Entfesselung, das Loslösen von den körperlichen Fesseln und dass man vergisst, dass der Mensch ein erdgebundenes Wesen ist. In diesem Zustand ist dann der Mensch befähigt, .die Brücke. zu **AUTRE MONDE** für einige Zeit zu überschreiten.



## Wirkung von Aromen Wissenschaftlich bestätigt!

Am Institut für pharmazeutische Chemie der Universität Wien wurden Untersuchungen über Duftstoffe durchgeführt. Prof. Gerhard Buchbauer fasste die neuesten Ergebnisse seiner Duftforschung zusammen:

***Duftstoffe wirken sehr wohl und zuweilen sehr massiv. Duftstoffe werden nasal und pulmonal resorbiert (durch Nase und Lunge aufgenommen) und können dann als fettlösliche Korpuskel (Körperchen) die Blut-Hirnschranke sehr leicht überwinden. Diese Teilchen können dann in der Gehirnrinde Aktionen setzen, etwa die Agilität fördern oder dämpfen, sie können die motorischen Zentren in der Gehirnrinde aktivieren oder zur Ruhe bringen.***



Prof. Buchbauer hat in Zusammenarbeit mit Kollegen in Innsbruck in verschiedenen Experimenten mit Tieren nachgewiesen, dass Duftstoffe das Verhalten von Lebewesen z.B. deren Motorik, Mobilität und Sozialverhalten direkt beeinflussen können. Dabei wurde bei laufenden Untersuchungen der Blutproben festgestellt, dass verschieden Inhaltstoffe der ätherischen Duftstoffe auch gleichzeitig im Blut nachweisbar sind. Bei anderen Untersuchungen mit Neuro-Radiologen des Wiener Allgemeinen Krankenhauses wurde die Wirkung der Duftstoffe direkt am Menschen erforscht.

Dabei wurde mittels Xenon-Computer-Tomographie der Blutfluss im Gehirn während der Inhalation von Duftstoffen gemessen. Dabei wurde festgestellt, dass der cerebrale Blutfluss bei einigen Stoffen durchblutungsfördernd wirkt. Einige Stoffe wirkten direkt in den Cortex-Regionen (Gehirnrinde).

Skeptikern die meinen, dass Düfte womöglich nur psychische Wirkungen auslösen und sich dadurch die Gehirnströme verändern, kann eine klare Absage erteilt werden.

***Prof. Buchbauer: „Wir hatten das seltene Glück eine 54jährige Dame, die von Geburt an nicht riechen kann, d.h. keinerlei Empfindung auf Grund eines Duftstoffes erfahren kann, bei unserem Test zu haben. Auch bei dieser Dame ist im selben Ausmaß wie bei den anderen Testpersonen die Wirkung der Duftstoffe messbar gewesen (cerebraler Blutfluss)“.***

Man sieht also deutlich, dass über die Nasenschleimhaut aufgenommenen Aromen im Gehirn ihre spezifischen Tätigkeiten durchführen.

Die in unserem Labor durchgeführten Messungen mit dem PcE-Scanner bestätigten die Untersuchungen und zeigten darüber hinaus, dass die von uns entwickelten Wirkstoffe innerhalb von Sekunden die UL-Potentiale des Gehirns beeinflussen können. Ebenso sind starke Reaktionen im Bereich von vielen anderen Körperparametern nach Anwendung von psychoaktiven Wirkstoffen messbar.

Duftstoffe haben eine sehr starke Signalwirkung. Die Messungen an den modernen Biofeedbackanlagen des IBF zeigten, dass Düfte unmittelbar und direkt auf jene Gehirnbereiche einwirken, die auch das menschliche Verhalten steuern.

Die Wirkung der Duftstoffe kann mit Hilfe modernster Anlagen im IBF genau gemessen werden. Erst dadurch wurde es möglich, Duftstoffkombinationen herzustellen, die ganz spezielle Wirkungen entfalten:

Wirkstoffe, die je nach Wunsch entspannend, beruhigend, motivationssteigernd, konzentrationsfördernd, oder aphrodisierend wirken. Wirkstoffe, die den Hunger stoppen, Trancezustände und Meditation begünstigen, Wirkstoffe, die das Charisma erhöhen, Wirkstoffe die gegen Depressionen wirken.



*Jeder Mensch ist täglich großen Belastungen ausgesetzt. Umweltverschmutzung, Lärmbelastung und verstärkte Anforderungen im Berufs- und Privatleben können das Wohlbefinden maßgeblich herabsetzen. Dauerstress oder Abgespanntheit bis zur chronischen Müdigkeit sind oft die Folgen. Das Institut für Wirkstoffanalyse (IWA) und das Institut für Biokybernetik und Feedbackforschung (IBF) haben es sich zur Aufgabe gemacht, spezielle Wirkstoffkombinationen zu kreieren, die dem Einzelnen helfen sollen, das Gleichgewicht wieder zu finden, das Wohlbefinden zu steigern, oder die persönliche Ausstrahlung (Charisma) zu steigern.*

#### **Impressum:**

#### **Psychoaktive Aromastoffe**

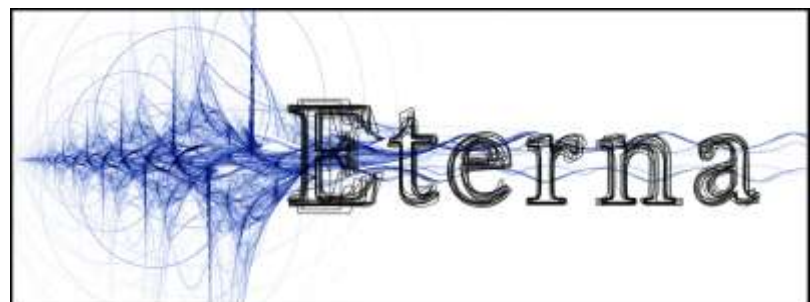
#### **Medieninhaber und Herausgeber:**

Eterna Management S.L.

#### **Kontakt:**

E-Mail: [shop1@ilm1.com](mailto:shop1@ilm1.com)

Internet: [www.ilm1.com](http://www.ilm1.com)



#### **Im Eigenverlag**

©2010 by Eterna Management S.L.

Alle im Katalog genannten Produkte sind geschützte Markennamen des IPN und Eterna Management S.L.