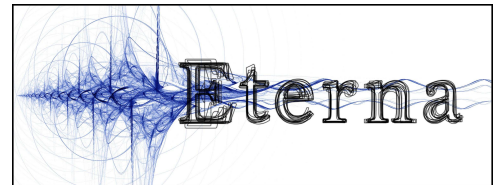


Informationsblatt ReVitron



Vitalgenerator:

Sind Sie manchmal müde, abgespannt oder lustlos?
Wünschen Sie sich mehr persönliche Power, mehr Fitness mehr Dynamik?

Haben Sie sich schon einmal im Leben von Energie durchflutet, wie „elektrisiert“ gefühlt?

Dieses Gefühl hat Sie nicht getäuscht- Ihr Potential war gestiegen, Sie waren voll elektrischer Energie. Die biologische Zellenfunktion und damit die menschliche Gesundheit, ist wesentlich von einem gesunden elektrischen Haushalt der Körperzellen abhängig. Es ist bekannt, dass Krankheit, chronische Reizungen verschiedenster Gewebe, aber auch Entzündungen und Verletzungen zu Störungen dieser zellphysiologischen Prozesse führen.

Es ist unserem Forschungsinstitut gelungen, das Energiefeld des menschlichen Körpers auf natürliche Weise, elektromagnetisch aufzuladen. Die elektrischen Gleichstromfelder des Körpers werden harmonisiert und energetisiert. Innerhalb von Minuten normalisiert sich das körpereigene Energiesystem, die Voraussetzungen zur Verbesserung Ihrer Vitalität werden geschaffen.

Da der ReVitron-Vitalgenerator™ nur mit einer 9 Volt Batterie arbeitet, ist er elektrotechnisch völlig unbedenklich.

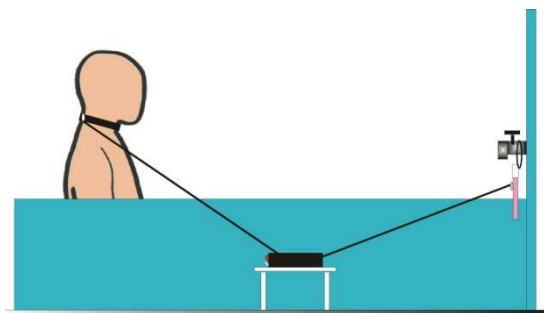
Wirkung:

Regenerierend, entspannend (Tonus regulierend), ausgleichend, entfernt Störungen im Körperpotential, stärkt die Lebensenergie, stärkt die Abwehrkräfte, harmonisiert und stärkt die Akupunkturmeridiane (Akupunkturmeridiane die z.B. durch Operationsnarben gestört sind werden ausgeglichen), polt den Körper richtig und bringt vermehrt Power und Kraft ins Leben, verbessert den Stoffwechsel, wirkt positiv auf Bindegewebe, Haut, Organe, Drüsen und Zellen.

ANWENDUNG:

ReVitron-Vitalgenerator™ -Vollbad

Empfohlen 1 bis 2mal in der Woche ein regenerierendes Vollbad, Badedauer 15-20 Minuten



1. In eine normale Badewanne wird angenehm warmes Wasser gefüllt.

2. Ist das Wasser eingelaufen so kommen ca. 50ml **VitAquator™ (FLÜSSIG-BADEZUSATZ)** dazu.

3. Am Fußende der Wanne wird die Badelektrode (Kupfer-Stabelektrode) angebracht.

Die Badelektrode wird am gelb markierten (kürzeren) Kabel angeschlossen. Sie sollte nur so weit ins Wasser getaucht werden, dass die Anschlussverbindung (Klips) noch außerhalb des Wassers bleibt. Die Nackenelektrode (am langen Klettband) wird direkt im Nacken befestigt, dabei wird das Klettband vorne am Hals sanft geschlossen.

Die (elastische) schwarze Nackenelektrode wird am schwarz markierten (längeren) braunen Kabel mittels Stecker angeschlossen.



Die Elektrode muss nur am Nacken aufliegen um Kontakt zu geben. Die Nackenelektrode mit dem Badewasser vor der Anwendung benetzen Die Nackenelektrode sollte nicht mit dem Badewasser in Dauerberührung kommen, da dadurch der Wirkungsgrad herabgesetzt wird.

Sie sollten bei der Anwendung des Vitalgenerators darauf achten, dass Sie

die Badelektrode nicht über längere Zeit mit den Füßen berühren, da dadurch der Wirkungsgrad herabgesetzt wird.

Wenn eine der beiden Elektroden durch die Anwendung stark abgenützt ist, sollte diese ausgetauscht werden.

VitAquator™ (FLÜSSIG-BADEZUSATZ)

Dieser Zusatz verstärkt die regenerierende Wirkung des ReVitron-Vitalgenerators™.

(zwei 500ml Flaschen VitAquator Bestell-Nr. 240-0060)

INHALTSSTOFFE:

Naturreine-Meersalzlösung, elektromagnetisch erzeugtes kolloidales Gold, Goldchlorid, Silber, natürliche Mineralien wie Kalium, Magnesium, Natrium, Calcium, Ammonium, Eisen, Phosphor, Strontium, Mangan, Chlorid, Bromid, Carbonat, Sulfat, Fluorid, Hydrogenphosphat, Jodit.

Diese besonderen Wirkstoffe fördern die regenerierende Wirkung des. Darüber hinaus wirken die Wirkstoffe des Badezusatzes als körperumhüllende elektrisch leitfähige Substanz.

Empfehlung: Nach dem Bad mit klarem Wasser abduschen.

Das Gerät selbst (mit der blinkenden Leuchtdiode darf nicht mit Wasser in Berührung kommen und nicht in Wasser eingetaucht werden.

ACHTUNG!!

Die Anwendung von Netzgeräten jeder Art ist untersagt!

Die Elektroden (Badelektrode und Nackenelektrode) dürfen sich nicht gegenseitig berühren.

Sie sollten bei intensiver Verwendung des Vitalgenerators die Batterie öfter wechseln damit die abgegebenen Mikroströme nicht zu schwach werden.

Auf jeden Fall müssen Sie die Batterie wechseln, wenn die Leuchtdiode entweder schwach oder gar nicht mehr leuchtet bzw. blinkt.

Es dürfen nur 9Volt Blockbatterien für den Betrieb des Geräts benützt werden, das Gerät ist ungeeignet für einen Netzbetrieb.

KONTRAINDIKATIONEN:

Es gibt nur eine geringe Zahl relativer Kontraindikationen:

Personen mit Herzschrittmacher, elektronischer-implantierter Insulinpumpen, Personen mit schweren Herz-Rhythmus-Störungen, Personen mit schweren Kreislaufproblemen, Epileptiker, mental labile Personen, Schwangere (vor allem in den ersten drei Monaten), sollten aus reiner Vorsichtsmaßnahme von der Verwendung des ReVitron-Vitalgenerators™ Abstand nehmen. Sollten Sie sich einmal unwohl fühlen oder krank sein, sollten Sie den ReVitron-Vitalgenerator nicht benützen.

Bestehende Hautirritationen und Wunden sollten nicht mit einer Elektrode versehen werden.

Mehr dazu im Internet unter:

http://eggetsberger.net/das_revitron.html